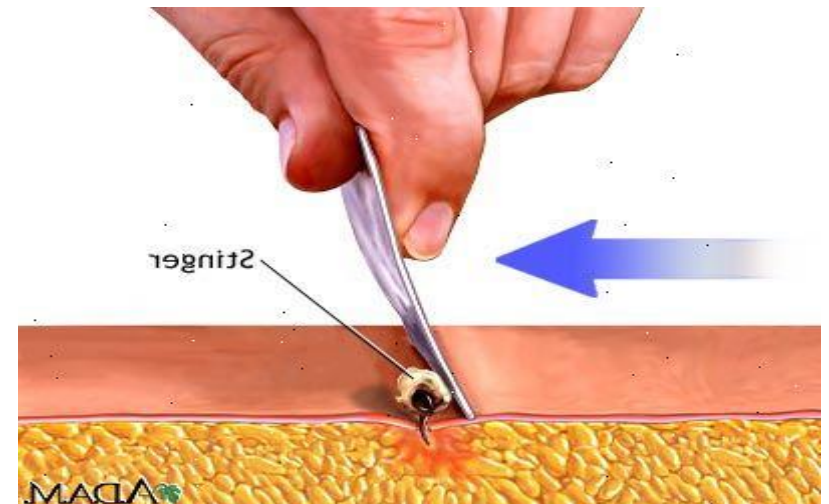


# Erste Hilfe am Bienenstand



# Was tun nach Bienenstich?

- ❖ Stachel entfernen ohne Giftblase zu entleeren
- ❖ Einstichstelle kühlen
- ❖ Stelle beobachten



# Wie sieht eine leichte allergischer Reaktion aus?

- ❖ Starke Rötung
- ❖ Starke Schwellung
- ❖ Juckreiz



# Was tun bei einer leichten Überreaktion?

- ❖ Stachel entfernen
- ❖ Einstichstelle mit kühlender Salbe z.B. Fenistil einreiben
- ❖ evt. Anti-Histamin Tablette einnehmen



# Wie sieht eine starke allergische Reaktion aus?

- ❖ Übelkeit
- ❖ Schwindel
- ❖ Atemnot
- ❖ Schüttelfrost
- ❖ Starke Rötung
- ❖ Bewusstlosigkeit
- ❖ Schock





# Was tun bei einer starken allergische Reaktion?

- ❖ Ruhig bleiben!!!
- ❖ Notfalltabletten falls vorhanden
- ❖ Adrenalin oder Epipen Injektion!
- ❖ Bewusstlosenlagerung
- ❖ [Tel:144](tel:144)
- ❖ Anweisung von Notfall befolgen



# Was sollte beachtet werden





**Benütze geeignete  
Schutzkleidung!**

